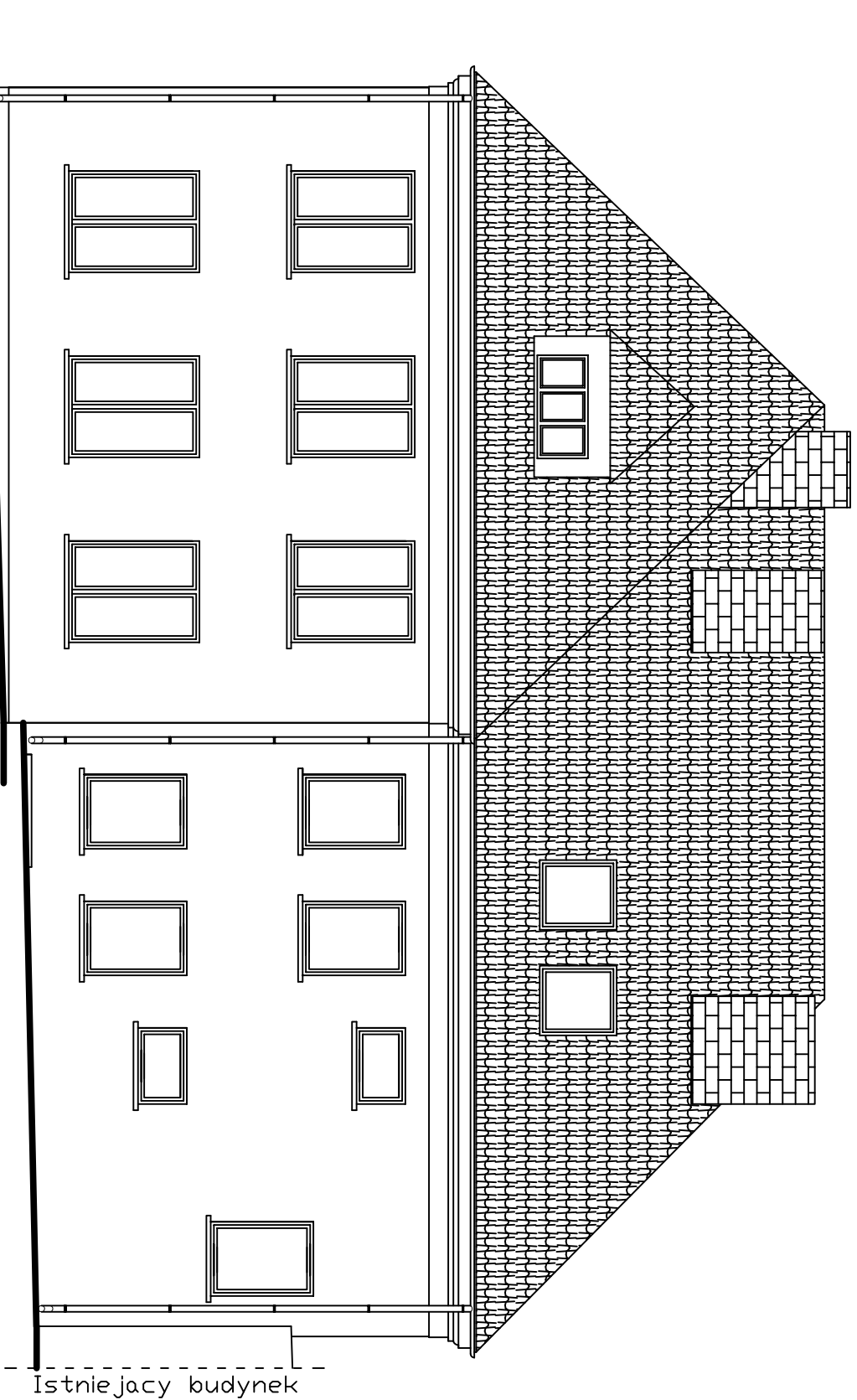



Elewacja tylna - wschodnia



| | | | |
|---|--|---|---|
|  | | | |
| KOMPLEKSOWA OBSŁUGA BUDOWNICTWA - CZESNY KALOCY | | | |
| ul. Kwiatowa 12, Kąkolowo, 64-113 Osieczna | | tel/fax (0-65)528 76 99 e-mail: biuro@kajpoch.eu | |
| Brana | Architektura | Stadium | BUDOWLANA |
| Inwestor | GMINA OSIECZNA UL. POWSTAŃCÓW WŁKP 6, 64-113 OSIECZNA | | |
| Nazwa inwestycji | TERMOMODERNIZACJA OBIEKTÓW SZKOLNYCH W OSIECZNEJ I ŚWIERCZYŃCIE | | |
| Adres inwestycji | Świerczyzna 43a, 64-113 Osieczna, dz. nr 316 | | |
| Projektant architektura | mgr inż. arch. Joanna Włodarz-Jakubowska | | |
| Tytuł rysunku | Elewacja tylna - wschodnia | | |
| Data 11.2016r | Skala 1:100 | Nr rysunku 4 | Numer uprawnień upr.proj.arch. upr. WP-OLA/OKK/UB/59/2008 spec. architektoniczna |
| Podpis/pieczęćka | | | |